

It's a Match!

Sinä ja Kuntoutusyritys olette tykänneet toisistanne.

Hyvinvointialueen
Tinder-profiili



Kuntoutus
YRITTÄJÄT



Lähetä viesti



Jatka selaamista



Kerro muille hyvinvointialueille

**Kuntoutusyritys on paras
kumppani hyvinvointialueelle
Kuntoutusyrittäjien aluevaaliohjelma 2025**



Kuntoutusyritys 20

📍 19 kilometrin päässä

Jos kaipaat luotettavaa, osaavaa ja yhteistyökykyistä kumppania kuntoutuksen järjestämiseen, ota yhteyttä :) Haluaisin jo päästä täysillä hommiin ihmisten toimintakyvyn parantamiseksi! 🥰

Minulla on:

- laajasti koulutetut terapeutit, jotka voivat tehdä asiakaskäyntejä päivässä 4 tai enemmän
- mahdollisuus mennä joustavasti myös syrjäseuduille ja asiakkaan toimintaympäristöön
- taito ja resurssit tehdä töitä asiakaslähtöisesti
- edulliset hinnat verrattuna siihen, mitä kuntouttamatta jättäminen maksaa

Odotan kumppaniltani:

- maksusitoumuksia ja palveluseleitä sellaisilla hinnoilla, että ne mahdollistavat minulle kannattavan yritystoiminnan
- arviointiprosesseja, jotka mahdollistavat kuntoutuksen alkamisen oikeaan aikaan ja toimivat suhteessa toisen kumppanini Kelan palveluihin
- ostopalveluvaltuutusta, joka auttaa minua tietoturvalisessä kirjaamisessa

Strategiset mitat hyvinvointialueelta jossa voin toimia: pinta-ala 26 000 km², asukasluku 273 000

**JAA KÄYTTÄJÄN KUNTOUTUSYRITYS PROFIILI
JA KATSO MITÄ MUUT HYVINVOINTIALUEET TYKKÄÄ**



Ihmisen kuntouttamatta jättäminen voi johtaa vakaviin tapahtumiin myöhemmin elämässä.

Kuntoutus on määriteltävä tarpeen, ei eurojen perusteella - vaikka usein myös eurot puhuvat puolestaan.

Paikallinen kuntoutusyritys on paras kumppani hyvinvointialueelle, kun puhutaan ihmisten toimintakyvystä.

Tässä materiaalissa tutustut neljään hyvinvointialueen asukkaaseen: lapseen, nuoreen, työikäiseen ja eläkeläiseen.

Heidän tarinansa perustuvat aitoihin asiakaskohtamisiin Kuntoutusyrittäjien jäsenyrityksissä. Ihmisten nimet ja ammatit on muutettu.

Lopuksi kerromme, millä kolmella yksinkertaisella asialla tämän matchin saisi toimimaan.

Aluevaalit ovat edessä, ja on aika muuttaa tilanne.

Tuodaan kuntoutusyritykset hyvinvointialueiden avuksi täysillä mukaan.

1) Lapsi ja vuorovaikutuksen haasteet: tilanne nyt

Vilja, 3 vuotta:



Haasteet: jo neuvolassa on huomattu, että Viljan vuorovaikutustaidot eivät ole kehittyneet ikätasoisesti. Vilja ei ole oppinut puhumaan, vaikka muut hänen ikäisensä jo puhuvat päiväkodissa sujuvasti. Myöskään leikkitaidot eivät ole kehittyneet, mikä herättää Viljan vanhemmissa paljon huolta.

Vilja päätyy terveyskeskuksen seurantaan, ja hänelle halutaan tehdä laajempi kielellisen puheterapian arvio ennen mahdollisen Kelan kuntoutuksen hakemista. Jonot hyvinvointialueen puheterapiaan ovat pitkät, ja Vilja perheineen odottaa puheterapiaan pääsyä 6 kk. Vilja tarvitsisi tukea kielen kehitykseen koko odotuksen ajan.

Viljan vanhemmat alkavat kuormittua tilanteesta puhumattoman lapsen kanssa, joka ei leiki. He ovat huolissaan, millaiseksi nuoreksi ja aikuiseksi Vilja kasvaa.



Mitä tapahtuu?

- 5 kertaa puheterapiaa ei ole riittävä määrä Viljan vuorovaikutustaitojen ja kielen kehityksen tukemiseen. Hyvinvointialueen puheterapiatarpeen arvioon tekijällä ei aina ole riittävää osaamista vaikean kielellisen kehityksen viiveen arviosta etenkin, jos kyseessä on epäilykset laajemmista vuorovaikutuksen ja kehityksen pulmista. Hän joutuu soittamaan tutulle puheterapiayrittäjälle, ja kysymään neuvoa Viljan arvioon tekemiseen. Lisäksi kuntoutussuunnitelman teko saattaa hyvinvointialueen omana palveluntuotantona viivästyä merkittävästi jonojen vuoksi.
- Hyvinvointialueen puheterapia järjestetään päiväsaikaan, jolloin vanhemmat joutuvat olemaan palkatta poissa töistä viedäkseen Viljan terapiaan. Hyvinvointialueen terapeutti ei myöskään pysty tulemaan Viljan päiväkotiin seuraamaan, kuinka tämä toimii, kun paikalla on muita lapsia - tämä olisi kuntoutuksen kannalta tärkeää.
- Tänä aikana Viljan puhumattomuus jatkuu, ja hän ottaa aiempaa heikommin kontaktia vanhempiinsa ja muihin ihmisiin.
- Joskus Viljan kaltaisten lasten haasteet ovat niin vaikeita, että tarvitaan Kelan vaativaa lääkinnällistä kuntoutusta. Tällöin Vilja ohjautuisi erikoissairaanhoidon arvioon ja mahdollisesti myöhemmin hyvinvointialueen omiin arvioihin. Hyvinvointialueilla ei ole aina osaamista vaativien häiriöiden arvioinnissa ja kuntoutuksessa. Myös jonot ovat pitkiä. Viljan kohdalla viiveet aiheuttavat kuntoutuksen keskeytymisen ja mahdollista takapakkia kehityksessä.

Hyvinvointialue tekee puheterapian arvio omana palveluntuotantona. Lisäksi perhe saa maksusitoumuksen viiteen puheterapiakertaan hyvinvointialueen omana palveluntuotantona.

1 100 €*

Vasta kouluiässä havaittu kielen ja vuorovaikutuksen haasteisiin liittyvän tuen tarve sekä hoito

75 000

€/vuosi*

***Hinnat perustuu keskimääräiseen puheterapian hintaan kaikilla hyvinvointialueilla sekä Aivoliiton lukuihin kielihäiriöistä ja niihin liittyvän varhaisen tuen viivästymisestä.**

1) Lapsi ja vuorovaikutuksen haasteet: mitä voisi olla?



Vilja, 3 vuotta:

Viljan lähtötilanne on sama kuin edellisessä hoitopolussa.

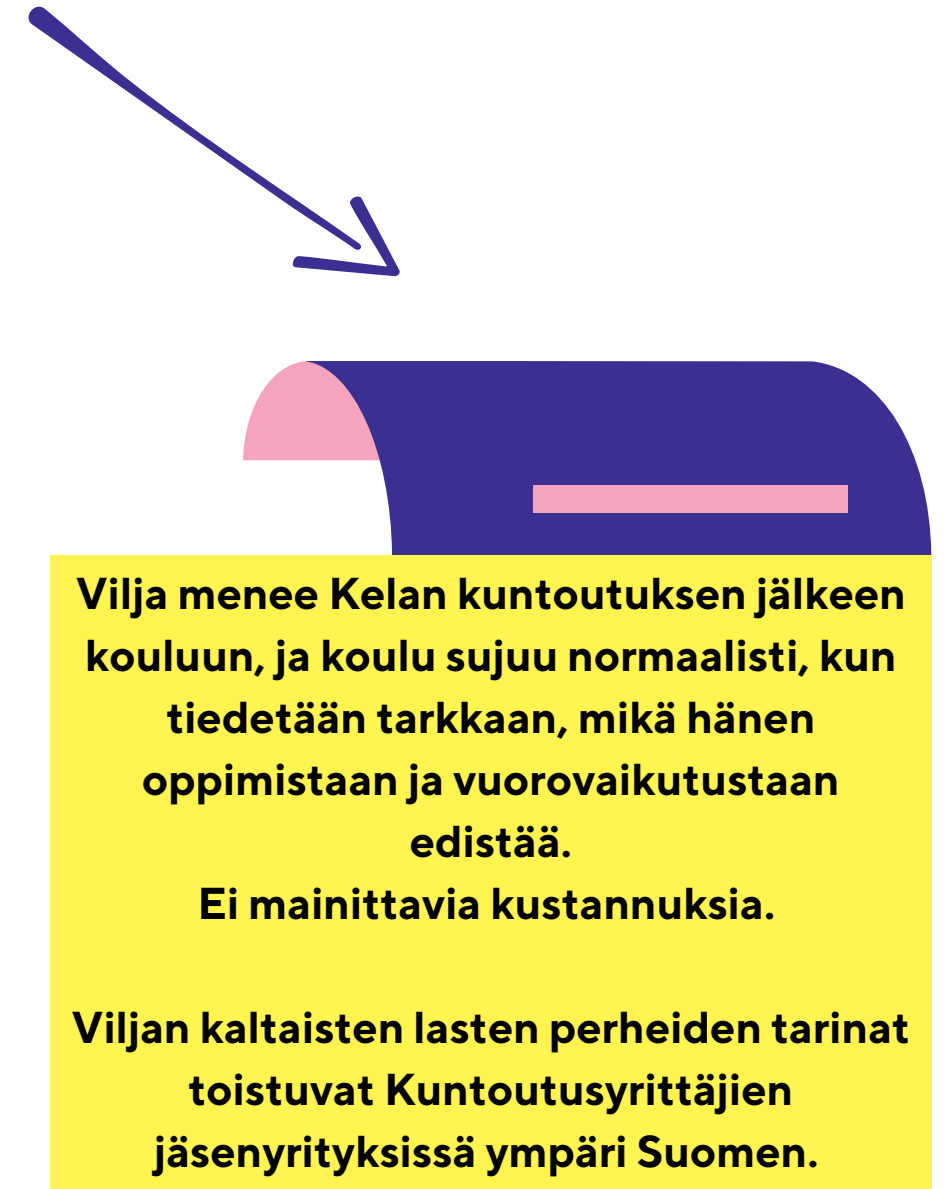
Hyvinvointialue ostaa puheterapian arvion yksityrittäjänä toimivalta puheterapeutilta (sisältää 2 käyntiä, yhteistyöpuhelut hyvinvointialueelle ja tarvittavat lausunnot).

Lisäksi hyvinvointialue ostaa maksusitoumuksena 15 x vuodessa puheterapiaa seurannan ajaksi, jonka jälkeen Viljalle voidaan hakea Kelan vaativaa lääkinnällistä kuntoutusta.

Mitä tapahtuu?

- Puheterapeutti onnistuu luomaan Viljaan luottamuksellisen terapiasuhteen, ja hän pääsee tekemään käyntejä Viljan päiväkotiin sekä kotiin tuodakseen kuntoutuksen mukaan lapsen arkeen.
- Puheterapeutti pystyy aloittamaan Viljan kuntoutuksen hetimiten siitä, kun maksusitoumus on hänelle toimitettu.
- Viljan vuorovaikutuksen haasteisiin löytyy ratkaisuja ja syitä, mutta terapeutti suosittelee Viljalle tiiviimpää terapiaa. Hänelle haetaan Kelan vaativaa lääkinnällistä kuntoutusta ja sen puheterapiaa. Terapeutti saa Kelan tarvitsemat dokumentit valmiiksi kuukaudessa.
- Kelan vaativan lääkinnällisen kuntoutuksen päättyessä Viljan vuorovaikutustaidot ovat kehittyneet, ja riskit siitä, että Vilja tarvitsisi kouluun mennessään ylimääräistä tukea, pienenevät.

**Arvio 800 €
Terapiat 1 800 €
yhteensä
2 600 €***



Vilja menee Kelan kuntoutuksen jälkeen kouluun, ja koulu sujuu normaalisti, kun tiedetään tarkkaan, mikä hänen oppimistaan ja vuorovaikutustaan edistää.

Ei mainittavia kustannuksia.

Viljan kaltaisten lasten perheiden tarinat toistuvat Kuntoutusyrittäjien jäsenyryyksissä ympäri Suomen.

***Hinta perustuu Kuntoutusyrittäjien puheterapiaa tuottavien jäsenten keskimääräiseen 45 minuutin käyntihintaan (kartoitettu vuonna 2022) sekä jäsenyryyksestä saatuun puheterapia-arvion hintaan.**

2) Nuori, ADHD ja kehitysviivästymä: tilanne nyt

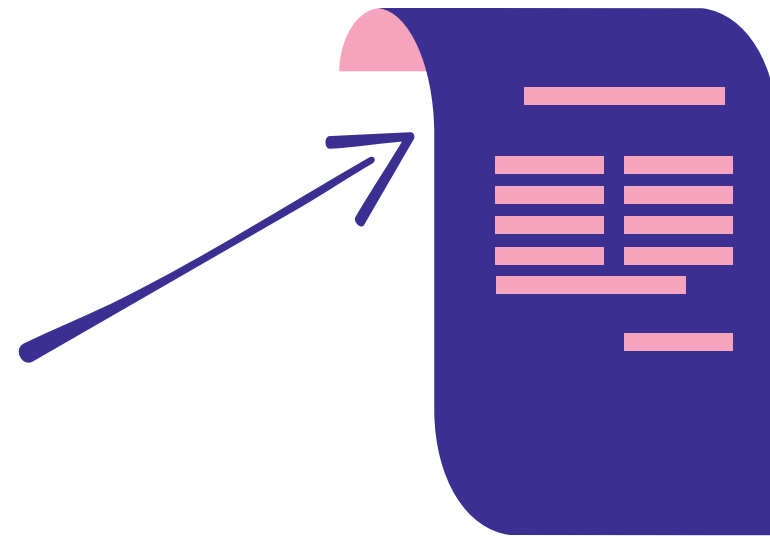


Mikko, 14 vuotta:

Haasteet: ADHD, jo lapsena havaittua kehitysviivästymää, oppimisvaikeuksia. Purkautuu käytöshäiriöinä koulussa ja kotona.

Vanhemmat ovat väsyneitä, ja joutuvat kuskaamaan Mikkoa tutkimuksiin paljon päivääikaan, mistä tulee ansionmenetystä töissä.

Mikko on käynyt hyvinvointialueen lastenpsykiatrian polilla psykiatrisen sairaanhoitajan potilaana vuoden verran. Polilla pohditaan, että toiminnallisempi kuntoutus voisi toimia.



Maksusitoumus:
10 x toimintaterapia vuodeksi
ostopalveluna
720 €*

Mitä tapahtuu?

- 10 kertaa toimintaterapiaa ei riitä siihen, että toimintaterapeutti saisi solmittua Mikkoon luottamuksellisen suhteen. Ensimmäisillä kerroilla Mikko ei halua olla lainkaan vuorovaikutuksessa toimintaterapeutin kanssa. Lisäksi käyntiväli on todella harva, kun kaikki käynnit täytyy jaksottaa vuoden ajalle. Mikolla on monia haasteita, joihin toimintaterapia voisi auttaa, mutta niihin ei ehditä eikä pystytä pureutumaan. Tavoitteita on paljon, mutta koko prosessi on tuomittu epäonnistumaan vähäisellä kertamäärällä.
- Mikko ei halua enää mennä toimintaterapiaan, koska luottamuksellista suhdetta ei ole syntynyt. Hänen vointinsa huononee niin, että hän ei pysty enää olemaan terapiassa. Vanhemmat kokevat kuntoutuksen epäonnistuneen, ja ovat uupuneita.
- Mikko ei suostu menemään enää kouluun, ja käytöshäiriöt oireilevat kotona. Vanhemmat eivät enää tiedä mitä tehdä, ja he pyytävät apua lastensuojelusta. Mikko sijoitetaan laitokseen kodin ulkopuolelle, eikä hän saa suoritettua peruskoulua loppuun.

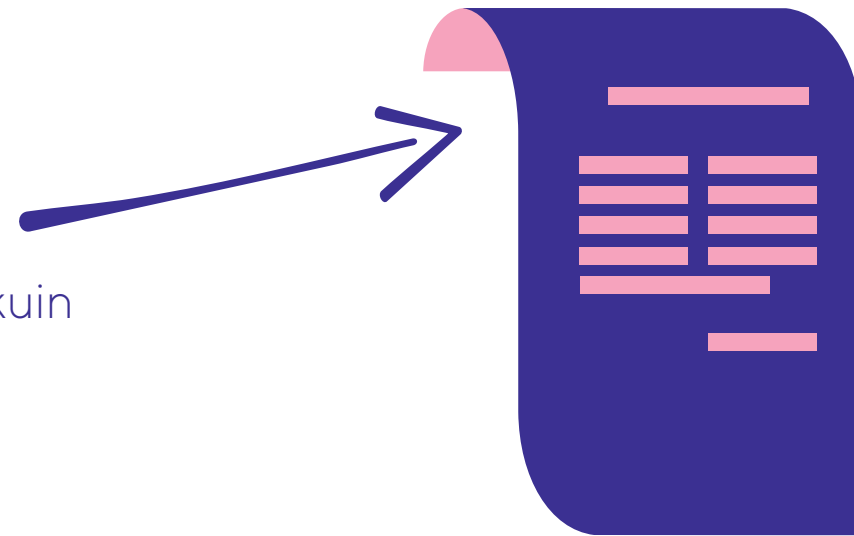
**Kuukausi lastensuojelulaitoksessa
11 220 €**
**10 tuntia lastensuojelun
sosiaalityötä 950 €**
**Erikoissairaanhoidon palvelut,
esim. lääkärikäynti 200 €/kerta
+ Mahdolliset mielenterveys- ja
päihdepalvelut, kuntouttava työtoiminta
ja sosiaalietuudet**

***Hinta perustuu keskimääräiseen toimintaterapian palvelusetelihintaan kaikilla hyvinvointialueilla sekä Valtiontalouden tarkastusviraston lukuihin nuorten syrjäytymisestä (2007)**

2) Nuori, ADHD ja kehitysviivästymä: mitä voisi olla?

Mikko, 14 vuotta:

Mikon lähtötilanne on sama kuin edellisessä hoitopolussa.



Maksusitoumus:
40 x toimintaterapia / vuosi,
kaksi vuotta, ostopalveluna

7120 €*

**Mikko menee ammattikoulun
jälkeen työelämään, ja voi hyvin.
Ei kustannuksia.**

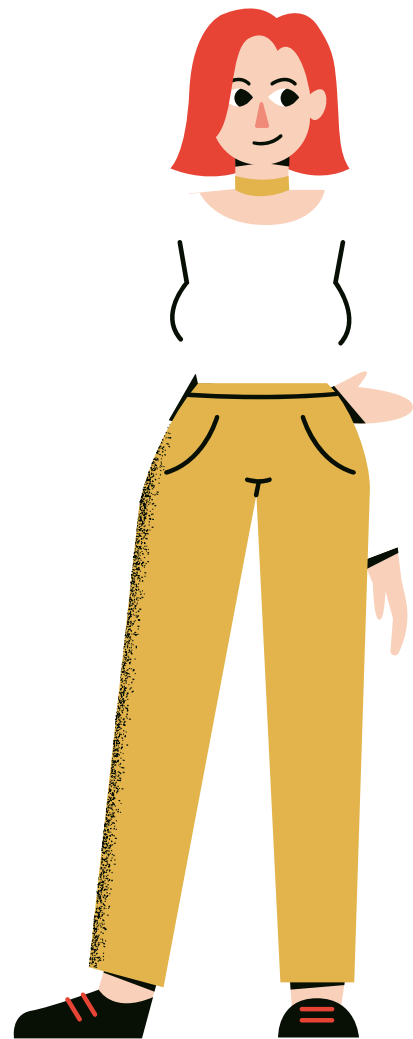
**Mikon kaltaisia nuoria kohdataan
viikoittain Kuntoutusyrittäjien
jäsenyrityksissä.**

Mitä tapahtuu?

- Mikolle ja toimintaterapeutille syntyy luottamuksellinen suhde. Terapeutilla on aikaa ja resursseja olla mukana Mikon arjen toimintaympäristöissä, kuten kotona, koulussa ja hänelle tärkeän mopoharrastuksen parissa.
- Mikko oppii hillitsemään käytöshäiriöiden aiheuttamia raivokohtauksia, ja hän löytää uusia ystäviä. Hänestä alkaa tuntua, että hän ei olekaan epäonnistunut.
- Myös Mikon vanhemmille terapian järjestäminen on helpompaa, kun tapaamiset ovat välillä työpäivien jälkeen, tai terapeutti saapuu suoraan Mikon arkiympäristöön. Terapeutti tuo näkemyksensä myös yhteistyöhön koulun kanssa, ja se helpottaa Mikon vanhempien arkea.
- Mikko saa suoritettua peruskoulun loppuun, ja pääsee opiskelemaan ammattikouluun.

***Hinta perustuu Kuntoutusyrittäjien selvittämään keskimääräiseen Kelan vaativan lääkinnällisen kuntoutuksen toimintaterapian hintaan. Tämän hinnan yritys saa kilpailutuksessa määritellä itse, ja sen voidaan ajatella olevan yritykselle kannattava.**

3) Työikäinen, long covid: tilanne nyt

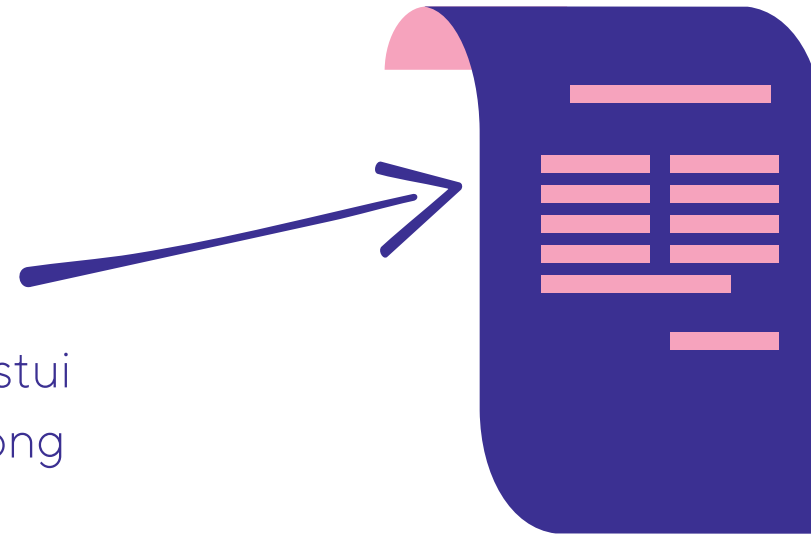


Saara, 35 vuotta:

Haasteet: koronapandemian saavuttua Suomeen Saara sairastui taudin long covid -muotoon. Long covid aiheuttaa voimakasta uupumusta ja aivosumua, ja voi estää esimerkiksi työnteon tai tasapainoisen perhearjen pitkäksi aikaa.

Saara työskentelee päivätöissä opettajana pienellä paikkakunnalla, ja on ollut sairauslomalla oireidensa takia.

Saara on hakenut Kelan vaativaa lääkinnällistä kuntoutusta, mutta se evätään, koska hän on työelämässä. Hän on odottanut hyvinvointialueelta kuntoutuspäätöstä 6 kk.



Maksusitoumus:
10 x fysioterapia / vuosi,
kaksi vuotta, hyvinvointialueen
omana palveluntuotantona

1360 €*

Mitä tapahtuu?

- Hyvinvointialueen järjestämä fysioterapia on toteutettavissa vain 8-15.30 välillä, ja sinne pääsemiseksi Saaran pitäisi ajaa tunti suuntaansa. Saara joutuu olemaan palkatta töistä pois terapiaan päästäkseen noin puoli työpäivää kuussa. Lisäksi terapiaa on niin harvoin, että Saara ei pysty sitoutumaan siihen arjessaan.
- Saaran kuntoutuspäätöksen odottaminen on kestänyt 6 kk. Fysioterapian alkaessa hän on siinä tilanteessa, että hän hädin tuskin jaksaa nousta sängystä. Sairaspoissaolot töistä ovat lisääntyneet, ja Saaran kunto on heikentynyt.
- Kotona Saaran on vaikea tehdä kotitöitä tai olla lastensa kanssa pahentuneiden oireiden vuoksi. Perhe hakee apua perhetyöstä.
- Saara joutuu hakeutumaan pitkälle sairauslomalle, erikoissairaanhoidon ja vuodeosastohoitoon, koska hänen uupumuksensa on niin voimakasta. Hänelle haetaan työkyvyttömyyseläkettä.

Vuodeosastohoito 700-900 €/vrk
Erikoislääkärikäynnit 200 €/kpl
Menetetty työpanos
työkyvyttömyyseläkkeellä vuodessa
25 000 €
Työkyvyttömyyseläkkeen määrä
vuodessa
17 000 €
+ sairauslomien kustannus ja
ansionmenetys terapiosta
päiväsaikaan

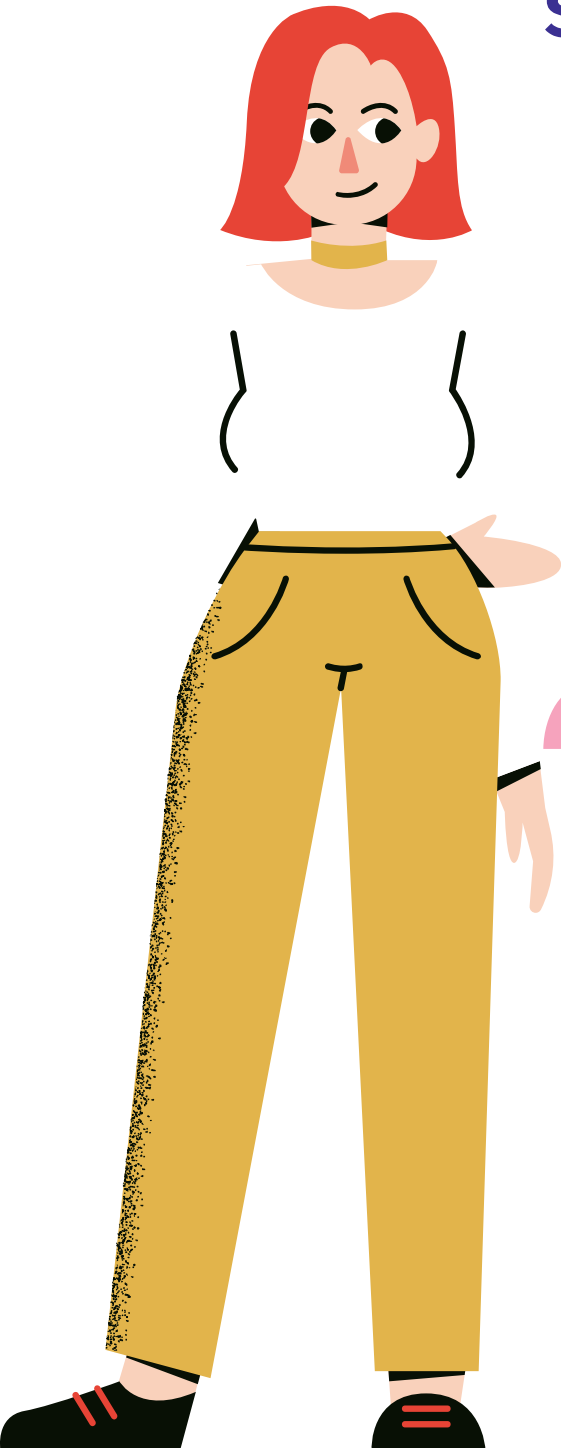
***Hinnat perustuvat kaikkien hyvinvointialueiden oman palvelutuotannon fysioterapian keskihintaan sekä erikoissairaanhoidon palveluiden keskihintaan.**

Työkyvyttömyyseläkettä koskevat luvut Lappo & Risku 2023.

3) Työikäinen, long covid: mitä voisi olla?

Saara, 35 vuotta:

Saaran lähtötilanne on sama kuin edellisessä hoitopolussa.



Maksusitoumus:
40 x fysioterapia / vuosi,
kaksi vuotta, ostopalveluna

5 360 €*

Saara voi hyvin, ja hän jaksaa sekä töissä että kotona.
Ei kustannuksia.

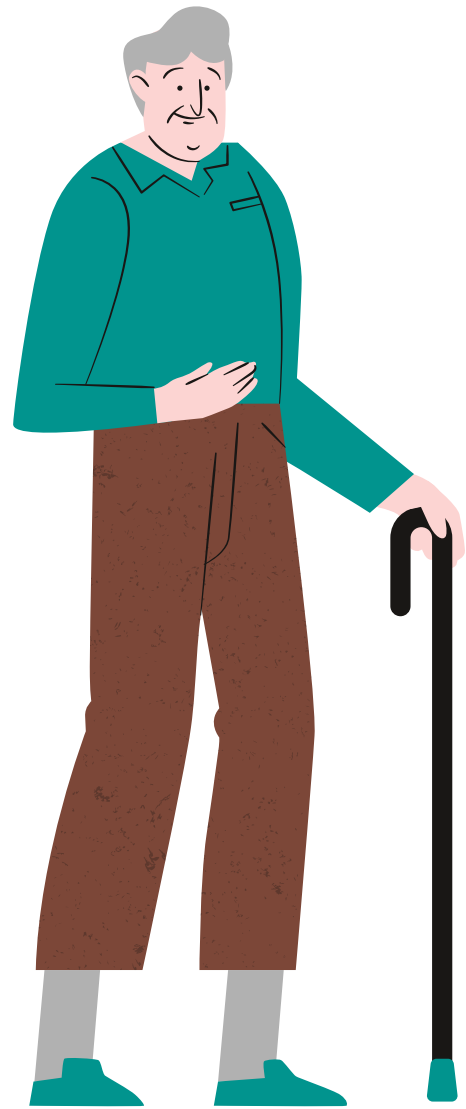
Saaran kaltaisia työelämässä olevia aikuisia, jotka kokevat olevansa aivan rikki jäädessään ilman kuntoutusta, kohdataan säännöllisesti Kuntoutusyrittäjien jäsenyrityksissä.

Mitä tapahtuu?

- Saara saa käydä kaksi vuotta omalla kotipaikkakunnallaan olevalla tutulla fysioterapeutilla kerran viikossa. Palveluntuottaja voi järjestää terapian myös iltaisin, jolloin Saaralle ei tule poissaoloja töistä, eikä hänen tarvitse ajaa pitkää matkaa. Terapeutti on myös kouluttanut itseään erityisesti long covidiin liittyen, joten hän ymmärtää hyvin Saaran tilanteen ja hänellä on siihen osaamista.
- Oireet eivät toki poistu heti, mutta Saaran työkyky säilyy ja hän oppii toimimaan tilanteissa, joissa uupumuksen riski on suurempi.
- Kahden vuoden jälkeen Saara on kuntoutunut täysin, ja koko kuntoutuksen ajan hän on pystynyt käymään normaalisti töissä.

***Hinta perustuu Kuntoutusyrittäjien selvittämään keskimääräiseen Kelan vaativan lääkinnällisen kuntoutuksen toimintaterapian hintaan. Tämän hinnan yritys saa kilpailutuksessa määrittellä itse, ja sen voidaan ajatella olevan yritykselle kannattava.**

4) Vanhus, MS-tauti: tilanne nyt



Pertti, 67 vuotta:

Haasteet: Pertti on eläkeläinen, joka sairastaa MS-tautia. Hän on saanut Kelan vaativaa lääkinnällistä kuntoutusta, mutta se on päättynyt hänen täytettyään 65 vuotta.



Maksusitoumus:
10 x fysioterapiaa vuodeksi,
hyvinvointialueen omana
palveluntuotantona

1360 €*

Mitä tapahtuu?

- 10 kertaa fysioterapiaa vuoden aikana ei auta Perttiä kuntoutumaan, sillä terapiaa on liian harvoin. Terapeuttiin ei synny luottamuksellista suhdetta.
- Pertin toimintakyky heikkenee, ja henkilökohtaisen avustajan tarve lisääntyy.
- Lopulta Pertin toimintakyky on siinä tilanteessa, että hän joutuu vuodeosastokierrokselle erikoissairaanhoidon, ja hänen kohdallaan selvitetään palveluasumisen mahdollisuutta.

Vuodeosastohoito 700-900 €/vrk
Erikoislääkärikäynnit 200 €/kpl
**Vanhusten palveluasuminen
hyvinvointialueella
150 €/vrk**
**Henkilökohtainen apu, 4 tuntia/pv
84 €/pv**

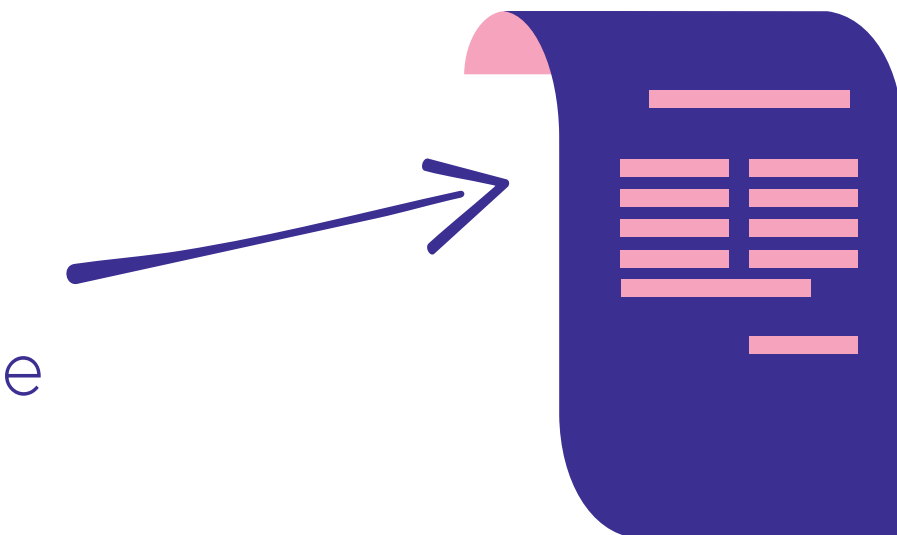


***Hinnat perustuvat kaikkien hyvinvointialueiden oman palvelutuotannon fysioterapian keskihintaan sekä erikoissairaanhoidon palveluiden keskihintaan.**

4) Vanhus, MS-tauti: mitä voisi olla?

Pertti, 67 vuotta:

Pertin lähtötilanne on sama kuin edellisessä hoitopolussa.



Maksusitoumus:
20 x fysioterapiaa vuodeksi,
ostopalveluna

10 x fysioterapiaa vuodeksi,
hyvinvointialueen omana
palveluntuotantona
(ikäntyneen hoitovastuun
säilyttämiseksi)

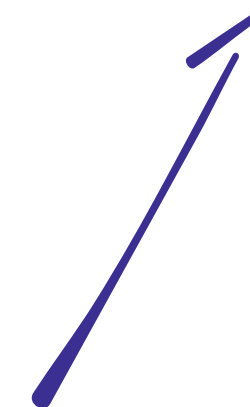
2700 €*

Mitä tapahtuu?

- Pertti pääsee käymään säännöllisesti fysioterapiassa, ja hänelle syntyy luottamuksellinen hoitosuhde. Terapeutilla on erityisosaamista ikääntyneistä ja MS-taudista.
- Pertin sairaus saadaan kuntoutuksen myötä niin hyvin hallintaan, että hän voi asua kotona vielä monta vuotta ja voi liikkua myös omalla autolla. Hän ei tarvitse henkilökohtaista avustajaa. Ikääntyessä terveydenhuollon palveluiden tarve toki kasvaa, mutta kuntoutus pitää Pertin pitkään poissa eriskoissairaanhoidon palveluista.

Pertti voi hyvin, ja kustannukset siirtyvät useiksi vuosiksi eteenpäin, kun hän voi asua kotona ilman avustajaa.

Pertin kaltaisia ikäihmisiä, joiden toimintakykyä oikea-aikainen ja riittävä kuntoutus nostaa, kohdataan säännöllisesti Kuntoutusyrittäjien jäsenyrityksissä.



Mitä tarvitaan, jotta asiat olisivat paremmin?

Ei paljoa, vain kolme asiaa, jotka voidaan toteuttaa varsin helposti poliittisella päätöksenteolla:

1) Kannattava palveluseteli

Monilla hyvinvointialueilla palvelusetelin arvo ei kata täysimääräisesti kuntoutuspalvelujen tuottamisen kustannuksia. Tämä aiheuttaa sen, että yrittäjät joutuvat laskuttamaan asiakasta ylimääräisestä osuudesta tai palveluntuottajaksi ei edes hakeuduta kannattamattomuuden takia.

Ratkaisu: Hyvinvointialueet nostavat kuntoutuksen palveluseleiden arvoja vastaamaan kuntoutuspalvelun todellisia kustannuksia. Tämä hyödyttää potilaita ja hyvinvointialueen asukkaita, sillä palveluntuottajia on enemmän saatavilla, palvelut ovat erityisosaamisen ja sijainnin osalta kattavampia ja niihin pääsee nopeammin. Hyvinvointialueet myöntävät rohkeasti nykyistä enemmän kuntoutuskertoja.

2) Toimiva arviointiprosessi

Nykyiset kuntoutustarpeen arviointiprosessit ovat monilla hyvinvointialueilla hitaita ja monimutkaisia, mikä viivästyttää kuntoutuksen aloittamista jopa vuodella. Lisäksi arviointien tekijöillä ei aina ole riittävää osaamista tai kokemusta potilaan haasteiden kanssa.

Ratkaisu: Hyvinvointialueet selkeyttävät ja tehostavat yhteistyössä kuntoutusyritysten kanssa kuntoutuksen arviointiprosesseja niin, että niistä tulee mahdollisimman yksinkertaisia ja nopeita. Potilaat saavat hoitoa nopeammin ja heidän tarpeensa myöhemmille kalliimmille terveydenhuollon toimenpiteille vähenee merkittävästi.

3) Ostopalveluvaltuutus

Ostopalveluvaltuutuksella hyvinvointialue valtuuttaa palveluntuottajana toimivan kuntoutusyrityksen käsittelemään potilaan tietoja Kanta-palveluissa. Sen käyttöönotto sujuvoittaa potilastietojen käsittelyä, ja tekee siitä myös tietoturvallista. Tällä hetkellä monelta hyvinvointialueelta puuttuvat mekanismit palveluntuottajien potilastietojen käsittelyyn, vaikka asiakastyötä tehdään.

Ratkaisu: Hyvinvointialueet, joilla ei ostopalveluvaltuutusta vielä ole, ottavat sen käyttöön ja ohjeistavat siitä palveluntuottajia.

Tämän Tindermatchin edustajien yhteystiedot saa käsiinsä aika helposti tästä:



Oili Paaskoski
koordinaattori
p. 050 492 2495
oili.paaskoski@kuntoutusyrittajat.fi



Anna Nurmi-Lehto
toiminnanjohtaja
p. 044 548 9753
anna.nurmi-lehto@kuntoutusyrittajat.fi